

Curso de jardinería y paisajismo 2014

Jardín Urbano
Abril - Agosto 2014

Prof. Pablo Machado

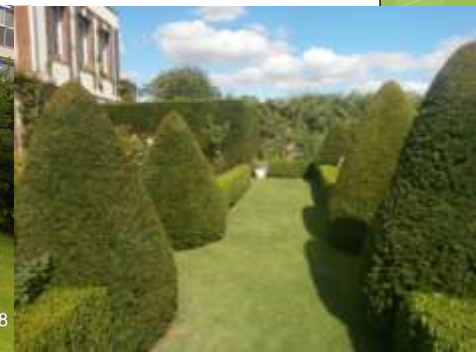
CLASE 5 – Modulo 1



jardín urbano
la naturaleza en tu hogar



Contenido de la Clase 5 – Modulo 1





Contenido de la Clase 5 – Modulo 1

- Previa – El verde en el mundo
- Paisajismo y diseño – Principios generales
- Discusión sobre ejemplos prácticos.
- Descripción de Plantas.



Principios del diseño

Introducción

- El paisajismo es el arte de **proyectar, planificar, diseñar**.
- Ya sea orientado a la pintura, fotografía, vestimenta y en particular a la jardinería, el **diseño** se basa en **ciertos principios**.
- Del cumplimiento de estos principios depende la valoración y el gusto que tengan los observadores de una obra.



Principios del diseño

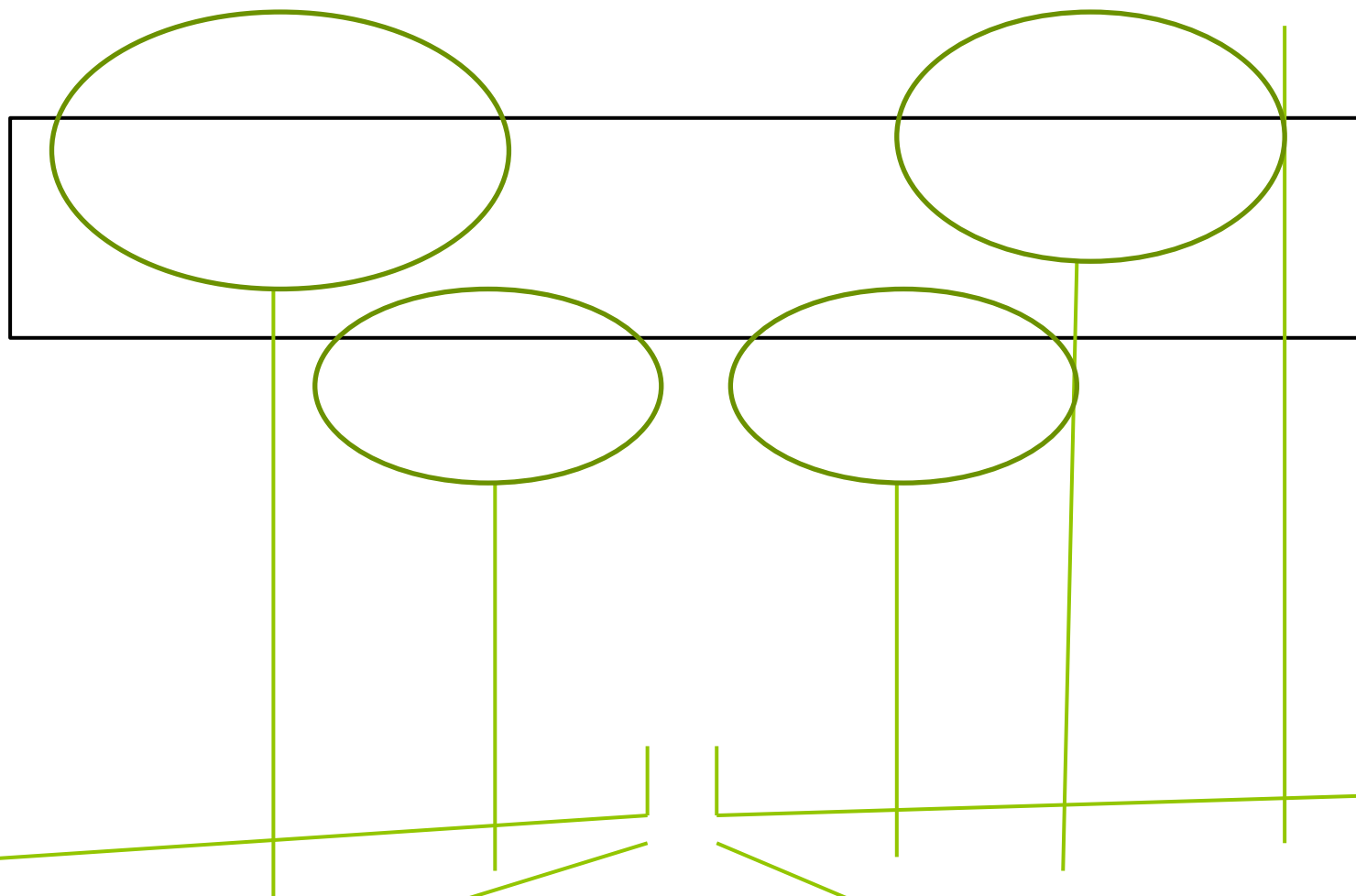
La línea

- En el jardín la línea crea un sentido de dirección así como también un sentido de movimiento.
- El ojo humano automáticamente sigue las líneas del jardín, lo mismo la línea de un sendero recto que una curva de un cantero, una copa de un árbol o el contorno de un grupo de plantas.
- Las líneas junto con las formas son la estructura del jardín.
- Las curvas expresan un sentimiento que tiene relación con la psicología del observador.
- Así una curva suave es lenta y las líneas horizontales son relajantes, las verticales más duras, mientras que las líneas dentadas crean sensación de rigidez. Las líneas onduladas crean sensación de movimiento.









Principios del diseño

La forma



- Las formas están definidas por líneas y son los elementos mas duraderos del jardín. Por ejemplo círculos, esferas, rectángulos, formas libres.
- Es lo primero que un observador registra con su mirada a determinada distancia.
- Las formas junto con las líneas son la estructura del jardín.
- Definen los espacios del jardín. Por ejemplo un cerco que limite una huerta o el perímetro de una casa. Puede ser un cerco rectangular o libre.
- Las formas pueden por si mismas cobrar importancia por sobre otros elementos del jardín (color, textura...) cuando su estudio y combinación son diseñados acertadamente.



Cerrito de la Victoria - Montevideo

Principios del diseño

La textura

- La textura se define como la sensación que el observador siente al apreciar un espacio. Es una sensación subjetiva que depende de las vivencias pasadas del observador.
- Las texturas dependen del momento del día, estación del año y distancia desde la cual se observa un espacio.
- Es así que se habla de diferentes texturas.



Principios del diseño

Tipos de textura

- Frías y calientes
 - Por ejemplo un paisaje que nos hace pensar a la nieve, otro al mar Caribe.
- Brillosas y opacas
 - Las hojas de los álamos plateados brillan con el sol, las hojas de ciertos pinos forman un conjunto opaco.
- Ásperas y lisas
 - Ciertos follajes no recuerdan una superficie rocosa (es el caso de algunos follajes variegados) otros nos recuerdan superficies lisas, por ejemplo follajes pequeños de una sola tonalidad, troncos lisos.
- Finas y gruesas
 - En general los grueso o fino depende del tamaño de las hojas, de los frutos, de las cortezas, y el las flores, el cual puede apreciarse de determinada distancia. Las texturas finas agrandan los pequeños espacios, las grandes los achican.
- Rígidas y movimiento
 - Por ejemplo una Yucca, una palmera Fenix expresan rigidez.
 - Las gramíneas expresan movimiento con el viento.



Principios del diseño

Tipos de textura

- Los contrastes de texturas añaden drama e interés al jardín.
- La corteza de los árboles y arbustos, el follaje, las flores secas, los frutos, las plantas con polen son modos de agregar interés a cualquier espacio.
- En consecuencia la textura es uno de los principios básicos de los más sutiles y por lo tanto de los más utilizados por diseñadores con experiencia.



Principios del diseño

El color 1/2

- El color es un elemento de diseño fundamental porque es el que atrae en primera instancia al observador. Se debe utilizar con mucha atención para lograr un diseño valorado.
- Existen ciertas reglas básicas a tener en cuenta:
 - No excederse en el uso de colores, esto hará perder interés en los follajes, formas y líneas.
 - No mezclar colores en un mismo espacio->Agrupar
- El público con poco conocimiento de las reglas de diseño suele fijarse casi exclusivamente en el color.



Principios del diseño

El color 2/2

Existen respuestas emocionales a colores específicos.

- Los rojos brillantes, amarillos y naranjas producen excitación.
- Los celestes, rosas, verdes y violetas pálidos producen calma y tranquilidad.
- El blanco es el gran unificador, es un neutro que eleva el espíritu.

En general los **colores cálidos** (rojo, amarillo, naranja) atraen las miradas y se destacan del fondo.

- **Colores fríos** como el azul, violetas y algunos verdes retroceden en el paisaje y se funden con el fondo. por lo tanto pasan mas desapercibidos.
- <http://hogaryjardinenpuntadas.blogspot.com/2009/08/el-color-y-el-diseno-de-su-jardin.html>



Principios del diseño

El aroma

- Las fragancias ya sea por flor o follaje, evocan respuestas emocionales, recuerdos de infancia perfumes nuevos interesantes, contribuyen a que el observador se sienta a gusto.
- Las plantas perfumadas deben ubicarse en lugares específicos, para no saturar un jardín. Resulta interesante escalonar las floraciones y mezclar las fragancias solamente si se esta seguro de que representan un aporte interesante para el observador.
- Es interesante marcar todo un camino con una fragancia que nos lleve hacia un espacio sin fragancias y luego entrar en otro donde comienza otra fragancia.



Principios del diseño

La repetición

- La repetición de elementos en el jardín otorga un sentido de **orden** al diseño. Esto se extiende a cualquier carácter de un objeto como forma, textura, color, etc. cualquiera de estos elementos puede ser repetido.
- La repetición permite generar conjuntos, líneas y formas y focos de atención.



Principios del diseño

La variedad

- Las calidades de diseño de línea, forma, textura, aromas y color son combinadas y contrastan para proporcionar la diversidad y evitar la uniformidad. La variedad desarrolla una tensión, que ayuda a mantener la atención del observador creando entusiasmo y placer.
- La variedad es la contrapartida de la repetición pero cuando es exagerada y añade demasiados elementos puede resultar en un caos.
- Debe existir un equilibrio fino entre variedad y repetición, para conseguir unidad en un paisaje.



Principios del diseño

El Equilibrio

- El equilibrio se refiere a la armonía y compensación que hay entre los diferentes elementos de jardín. La línea, forma, textura, el olor y color llaman la atención a nuestros sentidos. Esta estimulación debe ser calibrada para que ninguno de ellos prevalezca sobre el otro.
- Puede existir un desequilibrio siempre y cuando sea intencional.



Principios del diseño - El énfasis

- El énfasis se refiere a aquellos elementos del jardín que atrapan la atención del espectador antes que el resto y que recurrentemente la visual vuelve a ellos.
- Cada una de las partes de una composición, puede no tener igual interés visual.
- Ciertos elementos o sectores pueden ser diferentes, quizás mas grandes, de un color contrastante, etc. según el diseño.
- Si hay exceso de elementos, el efecto de énfasis se pierde. El énfasis solo se consigue limitando los elementos de diseño dominantes.
- Por ejemplo si en una rocalla sedesea poner énfasis en un sector utilizando flores amarillas, no conviene armar un segundo sector a proximidad porque el primero perderá importancia.



Principios del diseño

La escala

- La escala esta referida a la armonía de tamaños en el jardín.
- Cada elemento guarda una relación respecto del tamaño del todo.
- El tamaño en este caso esta entendido también como la relación relativa entre el tamaño de un elemento y los que hay a su alrededor que forman parte de la misma composición.
- Prestar mucha atención en proyectar la escala a futuro, al comienzo un jardín puede parecer fuera de escala pero con el tiempo quedar en armonía.



Principios del diseño

Síntesis

Principio fundamentales

- Las líneas
- Las formas
- El color
- La escala
- El equilibrio
- La repetición

Principios secundarios

- La textura
- El énfasis
- El aroma









jardinurbano@montevideo.com.uy 094 387 928



jardín urbano
la naturaleza en tu hogar



jardinurbano@montevideo.com.uy 094 387 928



jardín urbano
la naturaleza en tu hogar





jardinurbano@montevideo.com.uy 094 387 928

Punta del Este





jardinurbano@montevideo.com.uy 094 387 928



jardín urbano
la naturaleza en tu hogar



































jardinurbano@montevideo.com.uy 094 387 928



jardín urbano
la naturaleza en tu hogar









jardinurbano@montevideo.com.uy 094 387 928



jardinurbano@montevideo.com.uy 094 387 928



jardín urbano
la naturaleza en tu hogar





jardinurbano@montevideo.com.uy 094 387 928



jardín urbano
la naturaleza en tu hogar











jardinurbano@montevideo.com.uy 094 387 928



jardín urbano
la naturaleza en tu hogar













15/09/2010



15/09/2010

jardinurbano@montevideo.com.uy 094 387 928



15/09/2010

jardinurbano@montevideo.com.uy 094 387 928



15/09/2010



15/09/2010









jardinurbano@montevideo.com.uy 0941387928



jardín urbano
la naturaleza en tu hogar









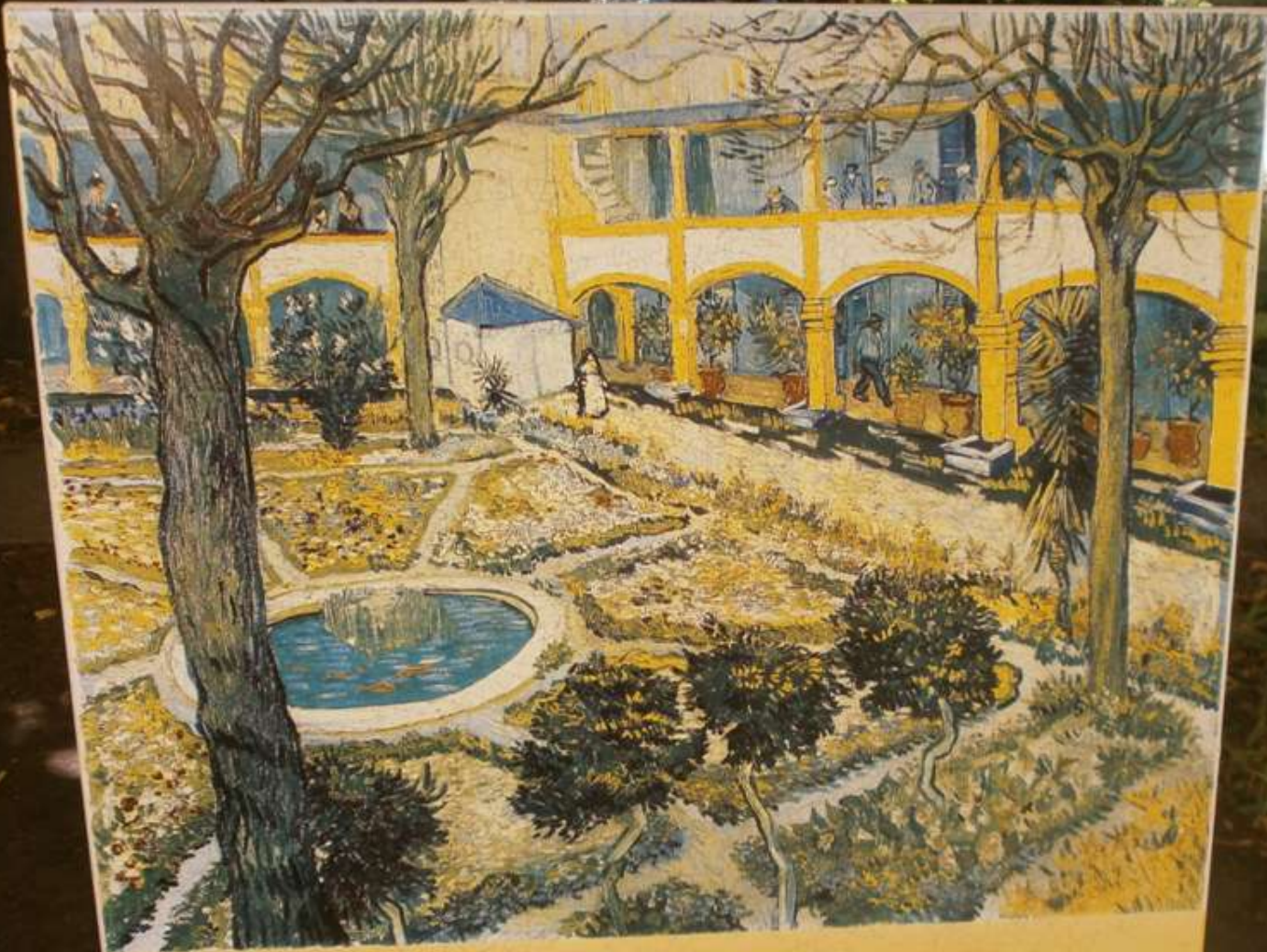




jardinurbano@montevideo.com.uy 094 387 928



jardín urbano
la naturaleza en tu hogar



LE JARDIN DE LA MAISON DE SANTÉ A ARLES



«... C'est une galerie à arcades comme des bâtiments arabes, blanchie à la chaux. Devant ces galeries un jardin antique avec un étang au milieu et huit parterres de fleurs, du myosotis, des roses de Noël, des anémones, des renoncules, de la giroflée, des marguerites etc. Et sous la galerie des orangers et des lauriers-roses. C'est donc un tableau tout plein de fleurs et de verdure printanière...»

Vincent van Gogh. Lettres de Vincent à sa sœur Wilhelmine. Avril 1889.

Oskar Reubert Stumpping — Wiesbaden — Suisse











FRUITS ROUGES
3,50 la bague

FRUITS
FRAISES MARA
des Bois
4,50 la bague

FRUITS
FRUITS ROUGES
4,50 la bague



jardinurbano@montevideo.com.uy 094 387 928

En urbano
naturaleza en tu hogar











jardinurbano@montevideo.com.uy 094 387 928



jardín urbano
la naturaleza en tu hogar































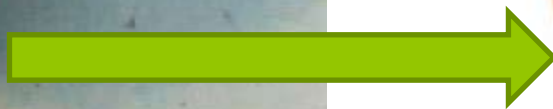
Nandina – Nandina domestica

- Origanaria de China y Japón.
- Arbusto perenne.
- Este arbusto nos recuerda las pequeñas cañas por sus hojas delicadas.
- Altura y diámetro : 2 m x 1 m en tierra en maceta es más angosto.
- Espectaculares hojas que van del verde al rojo y anaranjadas en el otoño.
- Flores blancas de 5 mm de diámetro a los que les siguen frutos rojos globosos en otoño y permanecen hasta primavera.
- Fruto muy decorativo. Hay variedades enanas hermosas “fire power” de tonos rojizos.
- Se utiliza aislada, en manchas o para cercos libres.
- Óptima para cultivo en maceta de 40 litros en adelante y jardineras.
- Gusta de sol pero funciona bien en lugares algo sombreados.
- Resistente a las heladas. Le gusta el suelo fértil y bien drenado, no seco. Regar cada 3 días en verano y cada 15 días en invierno si no llueve.
- Poca poda, solamente correctiva, si se desea podar fuerte, hacerlo después de las heladas.
- Fácilmente divisible en otoño o a finales de invierno.
- Típico de jardines japoneses.











Romero – *Rosmarinus officinalis*

- ◉ Arbusto aromático de pleno sol y poco agua originario del Mediterráneo.
- ◉ Flores celestes casi todo el año, pero abundan a finales del invierno.
- ◉ Podar luego del frío si se desea conservarlo con linda forma mas de 5 años. Durante el año podas correctivas. Evitar dejar ramas viejas.
- ◉ Porte ideal de 1 m. de altura y 70 cm. De ancho.
- ◉ En macetas de más de 30 litros muy bien drenadas.
- ◉ Se reproduce fácilmente de gajo en arena en otoño y primavera.
- ◉ Existe una variedad rastrera muy decorativa.





Contenido de la Clase 5 – Modulo 1

- Previa – El verde en el mundo
- Paisajismo y diseño – Principios generales
- Discusión sobre ejemplos prácticos.
- Descripción de Plantas.



Gracias por participar en nuestro curso

La naturaleza en tu hogar



jardín urbano
la naturaleza en tu hogar

www.jardinurbano.com.uy  /jardinurbano

Prof. Pablo Machado 094 387 928

<http://jardin.com.uy>

jardinurbano@montevideo.com.uy